



SMARTRACK®



Carga LIVIANA

- Carga Pesada 
- Transporte Público 
- Minería - Maquinaria 
- Carga Liviana** 
- Vehículo Familiar 
- Moto - Delivery 
- Aseguradoras 
- Vehículos OEM 
- Crediauto 

Acelera tus entregas y **Reduce Costos Operativos**



Habla con nuestros expertos en **SMARTRACK** y lleva tu flota de carga liviana al siguiente nivel.



La **carga liviana** incluye vehículos de menor tonelaje como vans, camionetas y pequeños camiones de reparto. Estas flotas son esenciales para la distribución de productos de consumo, servicios de paquetería y traslados de mercancías en ámbitos urbanos y semiurbanos.

  318 482 2222

 info@smartrackgroup.com
www.SmarTrackGroup.com



*Imágenes de referencia, el modelo del hardware puede variar.

Retos Principales

- ✓ **Corroborar las múltiples entregas diarias** en zonas urbanas o rurales.
- ✓ Controlar el **cumplimiento de horarios, salidas, duración y llegadas** en ruta.
- ✓ **Prevenir el uso o abuso** de las unidades en cada recorrido.
- ✓ **Reducir el costo** de operación. Conoce el consumo de combustible por kilómetro, día, semana, mes.

Solución **SMARTRACK**

La telemática de **Smartrack** permite controlar en tiempo real cada vehículo, optimizar rutas de distribución y salvaguardar la seguridad de la mercancía.

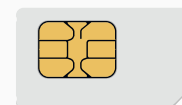
TELEMÁTICA AVANZADA GPS/IoT



→ Plataforma Web



→ Dispositivos GPS/IoT



→ Conectividad M2M



Beneficios Clave

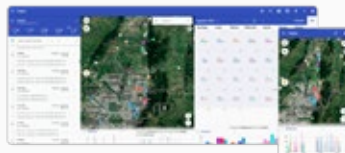
- ✓ **Localización GPS continua:** Verifica la ubicación de cada unidad de reparto.
- ✓ **Mapa de tráfico:** Conozca el tráfico de las rutas en tiempo real para evitar congestiones y disminuir tiempos de entrega.
- ✓ **Reporte de paradas:** Conoce los lugares y tiempos donde los vehículos se detienen a realizar entregas.
- ✓ **Control de combustible:** Conoce el consumo de combustible estimado de los vehículos durante los recorridos.
- ✓ **Geocercas:** Controle ingresos y salidas en zonas predeterminadas.
- ✓ **Repetición de ruta:** Recrea de manera dinámica los recorridos realizados en periodos de tiempo determinados, conociendo variables importantes.
- ✓ **Evaluación de la conducción:** Controla y califica los hábitos de conducción generados durante el uso o abuso de los vehículos.
- ✓ **Mantenimiento preventivo:** Programa mantenimientos por kilómetros recorridos o fechas de vencimientos.
- ✓ **Capacitación 24/7:** Accede al portal de capacitaciones SMARTRACK UNIVERSITY 24/7 para aprovechar al máximo los alcances de la plataforma.
- ✓ **P.E.S.V:** Cumple con los requisitos legales del ministerio de transporte.

Soluciones Telemáticas - **PLATAFORMA WEB**

Seguimiento
en tiempo real



Kilómetros, horas trabajo,
y Combustible



Calificación y
control de conductores

